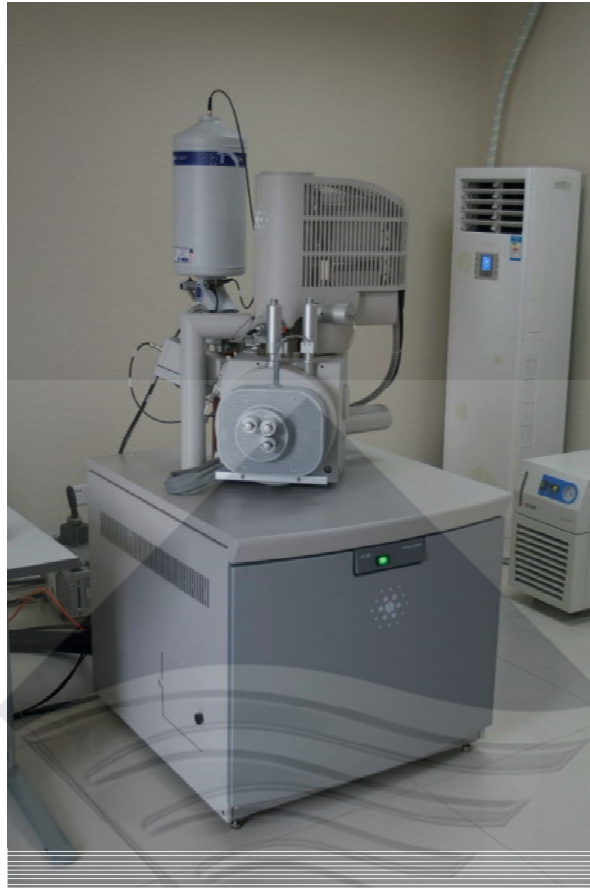


## 场发射扫描电子显微镜



型号	FEI Quanta 400F
仪器指标	加速电压: 0.2~30 KV 分辨率: 1.2 nm@30 kv; 1.5 nm @15 kv; 3.0 nm@1 kv SE 探头: ETD/LFD/GSED      BSE 探头: SSD 能谱仪分辨率: $\leq 133$ eV 能谱探测元素范围: ${}^4\text{Be} \sim {}^{92}\text{U}$
分析能力	可对固体材料, 包括金属、非金属 (建材、地质、纺织) 及生物样品 (细胞、病菌) 等的表面形貌及组织结构进行观察分析。仪器具有二次电子像、背散射形貌像。